

કલમ – ૪ (૧) (ખ) (૧)

પોતાના વ્યવસ્થાતંત્ર, કાર્યો અને ફરજોની વિગતો :-

(૧.૧) જાહેર તંત્રના ઉદ્દેશ / હેતુ :-

- પ્રાણીસંગ્રહાલયમાં વન્યપ્રાણીઓનું સંરક્ષણ કરી વન્યપ્રાણી સંરક્ષણના રાષ્ટ્રીય હેતુમાં મદદગાર થવું.
- પ્રાણીસંગ્રહાલયમાં આવતા મુલાકાતીઓને વન્યપ્રાણી બાબતે વધુ ને વધુ જાણકારી થી અવગત કરાવવા તથા વન્યપ્રાણી સંરક્ષણ હેતુ તેઓને પ્રોત્સાહિત કરવા.
- પ્રાણીસંગ્રહાલયમાં આવતા મુલાકાતીઓને વન્યપ્રાણી બાબતે વૈજ્ઞાનિક અભ્યાસ માટે તક પુરી પાડી વન્યપ્રાણીઓનું વૈજ્ઞાનિક ઢબે મેનેજમેન્ટ કરવું.
- નાશ થવાના આરે આવી પહોંચેલ વન્યપ્રાણીઓનું વૈજ્ઞાનિક ઢબે સુવ્યવસ્થિત બ્રીડીંગ કરાવું.
- ઝુ ખાતે રેસ્ક્યુ થઈ આવતા વન્યપ્રાણીઓની સારવાર તથા જરૂરી નિભાવની વ્યવસ્થા કરવી.

(૧.૨) જાહેર તંત્રના કાર્યો અને વિઝન :-

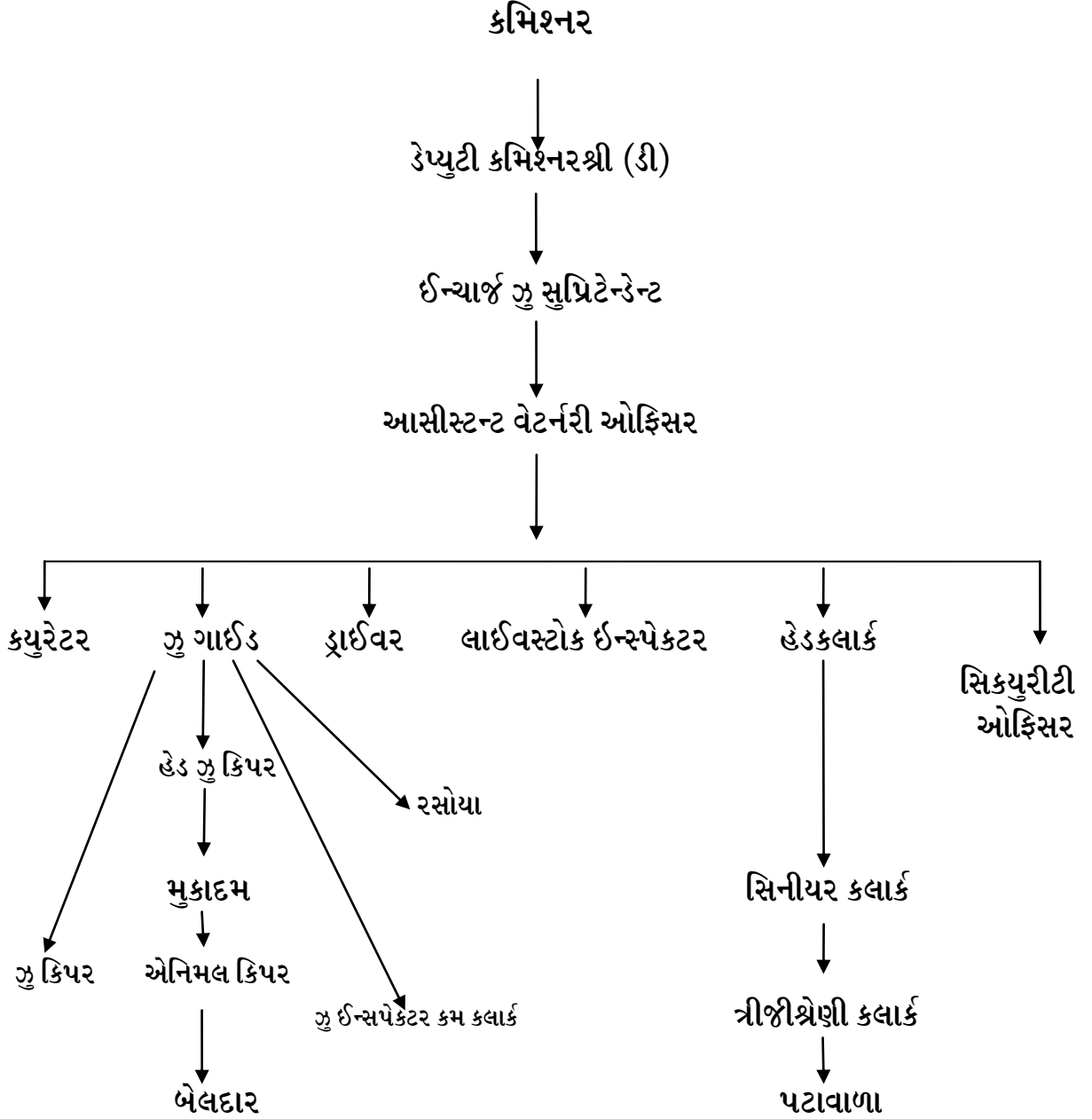
- સુરત ઝુમાં પ્રાણી-પક્ષીઓની સંખ્યા વધારી ઝુનો વિકાસ કરવો.
- નાશ થવાના આરે આવી પહોંચેલ વન્યપ્રાણીઓનું વૈજ્ઞાનિક ઢબે સુવ્યવસ્થિત બ્રીડીંગ કરવું તથા વધારાના પ્રાણીઓનું સક્ષમ સત્તાધીશની મંજૂરી મેળવી દેશના અન્ય ઝુ સાથે અરસ પરસ બદલી કરવી.
- વન્યપ્રાણી અંગે સંશોધનની તકો ઉભી કરવી.

(૧.૩) જાહેર તંત્ર ધ્વારા આપવામાં આવતી સેવાઓની યાદી અને તેનું સંક્ષિપ્ત વિવરણ :-

- પ્રાણીસંગ્રહાલયના પ્રાણીઓ મુલાકાતી ઓ માટે નીતી નિયમાનુસાર પ્રદર્શિત કરવા.
- વન્યપ્રાણીઓ બાબતે અંગત રસ ધરાવતા મુલાકાતીઓ, ગ્રુપમા આવતાં વિદ્યાર્થીઓને જરૂરી માર્ગદર્શન આપવું.
- જળસૃષ્ટી બાબતે અંગત રસ ધરાવતા મુલાકાતીઓ, ગ્રુપમા આવતાં વિદ્યાર્થીઓને જરૂરી માર્ગદર્શન આપવું.

(૧.૪) જાહેર તંત્રના રાજ્ય,નિયામક કચેરી,પ્રદેશ જિલ્લા,બ્લોક વગેરે સ્તરોએ સંસ્થાગત માળખાનો આલેખ :-

સુરત મહાનગર પાલિકા
ડો.શ્યામાપ્રસાદ મુખરજી ઝુલોજીકલ ગાર્ડન વિભાગ



(૧.૫) જાહેર તંત્રની અસરકારકતા અને કાર્યક્ષમતા વધારવા માટે લોકો પાસેથી અપેક્ષાઓ :-

● શુ કરવું.

➤ જરૂરી પાસ સાથે જ ઉદ્યાનમાં પ્રવેશ કરવો. આ પાસ ટિકિટ બારી પરથી ઠરાવેલ ફી ચુકવ્યાથી આપવામાં આવશે.

- ઉદ્યાનના કોઈપણ અધિકારી તપાસવા માંગે ત્યારે આ પાસ બતાવવો.
- ઉદ્યાનના વિસ્તારમાં સંપૂર્ણ શાંતિ તથા મૌન જાળવવા.
- આપના આંખ, કાન ખુલ્લા રાખશો પણ મોં નહીં.
- ઉદ્યાનના વિસ્તારને ચોખ્ખો રાખવામાં સહકાર આપશો.
- કોઈપણ કટોકટીમાં ઉદ્યાનના અધિકારીઓને માહિતી આપશો અને અકસ્માત વખતે સહકાર આપશો.
- પ્રાણીઓની કુદરતી વર્તણૂકને શાંતિથી જોશો.

● શું ન કરવું.

- ફૂલ, ઝાડ, રોપાને તોડશો કાપશો કે નુકશાન કરશો નહિ.
- પ્રાણીઓને છોડશો કે ઉશ્કેરશો નહિ.
- પ્રાણીઓને ખવડાવશો નહીં.
- મુલાકાતીઓ માટે કરેલ આડશથી આગળ જવું નહિ.
- નકામાં કાગળો કે કચરાથી ઉદ્યાનને ગંદો કરવો નહીં.
- ઉદ્યાનના વિસ્તારમાં રેડીયો, ટેપ રેકોર્ડર વગેરેના ઉપયોગ કરવો નહીં.
- ઉદ્યાનમાં કોઈપણ જાતના શસ્ત્રો જેવા કે બંદુક, તીર કામઠું, ફટાકડા, ગોફણ, જાળ, ઝેર, પાંજરા અથવા એવા કોઈપણ પદાર્થ જેનાથી પ્રાણીઓ બેભાન થઈ શકે, મરી શકે કે નુકશાન પામે તે સાથે પ્રવેશ કરવો નહીં.
- પતંગીયાને પકડવા કે ખલેલ પાડવી નહિ.
- માહિતી આપતા બોર્ડને નુકશાન કરવું નહિ.
- બહારથી ખાવા માટેની વસ્તુઓ લાવવી નહિ.
- ઉપવનમાં કચરો નાંખવો નહિ.
- પાલતુ પ્રાણી સાથે લઈ ઉદ્યાનમાં પ્રવેશ કરવો નહિ.

(૧.૬) લોક સહયોગ મેળવવા માટેની ગોઠવણ અને પદ્ધતિ :-

લોકોને વન્યપ્રાણી બાબતે વધુને વધુ વિવિધ માહિતીથી અવગત કરાવી વન્યપ્રાણી અને પર્યાવરણ બાબતે જાગૃતિ લાવવી. વન્યપ્રાણીનાં સંરક્ષણ અને કુદરતી પર્યાવરણ સંતુલન જાળવવા માટે સહયોગ મેળવવો.

પદ્ધતિ

- વન્યપ્રાણીનાં વિવિધ કાર્યક્રમો કરવા / ઉજવવા.
- વન્યપ્રાણી બાબતે જાણકારી મળે તે માટે માહિતીદર્શક લખાણ પ્રદર્શિત કરવા.
- પ્રાણીસંગ્રહાલયની માહિતીનાં ચોપાનીયા બનાવી મુલાકાતીઓને આપવા.
- વન્યપ્રાણીની વિવિધ બાબતે હરીફીઈઓ ઉજવવી. વકૃત્વ સ્પર્ધા યોજવી. ફિલ્મશો કરવા.
- વન્યપ્રાણીને શક્ય તેટલા કુદરતી વાતાવરણમાં પ્રદર્શિત કરવા.

(૧.૭) સેવા આપવાના દેખરેખ, નિયંત્રણ અને જાહેર ફરીયાદ નિવારણ માટે ઉપલબ્ધ તંત્ર. પ્રાણી સંગ્રહાલય શાખાના સેવા આપવાના દેખરેખ નિયંત્રણ અને જાહેર ફરીયાદ નિવારણ માટે ઉપલબ્ધ તંત્રની વિગત પારા-(૧.૪) માં દર્શાવ્યા મુજબ છે.

(૧.૮) મુખ્ય કચેરી અને જુદા જુદા સ્તરોએ આવેલી અન્ય કચેરીનાં સરનામાં.

જી સુપ્રિન્ટેન્ડેન્ટશ્રી,

ડો. શ્યામા પ્રસાદ મુખરજીજીલોજીકલ ગાર્ડન

જુના સરથાણા જકાતનાકા સામે, સુરત-કામરેજ રોડ,

સુરત. ૩૯૫૦૦૬

ફોન નંબર. (૧) ૬૩૫૯૯ ૦૫૦૩૨, (૨) ૬૩૫૯૯ ૦૫૦૩૩

ફેક્સ નં. ૦૨૬ ૧૨૪૫૧૯૩૫-૨૪૨૨૧૧૦

ડેપ્યુટી કમિશનરશ્રી(ડી),

સુરત મહાનગરપાલિકા

મહાનગર સેવા સદન, ગોરધનદાસ ચોખાવાલા માર્ગ,

મુગલીસરા, સુરત ૩૯૫૦૦૩

ફોન નંબર.૦૨૬ ૧-૨૪૨૩૭૪૯

PABX ૨૨૨

મુખ્ય કચેરી :-

કમિશનરશ્રી,

સુરત મહાનગરપાલિકા

મહાનગર સેવા સદન, ગોરધનદાસ ચોખાવાલા માર્ગ,

મુગલીસરા, સુરત ૩૯૫૦૦૩

ફોન નંબર.૦૨૬ ૧-૨૪૨૩૭૫૧ થી ૨૪૨૩૭૫૬

પી.એ.બી.એક્સ. ૦૨૬ ૧-૨૪૨૨૨૮૫ થી ૨૪૨૨૨૮૭

વેબ સાઈટ : www.suratmunicipal.gov.in

www.suratmunicipal.org

ઈ મેઈલ : commissioner@suratmunicipal.org

(૧.૯) કચેરી શરૂ અને બંધ થવાનો સમય :-

મુલાકાતીઓ માટે પ્રાણીસંગ્રહાલય શાખાની કામગીરીનો સમય નીચે મુજબ છે.

- સવારે ૧૦.૦૦ કલાકથી સાંજે ૫.૦૦ કલાક સુધી.
- ઉનાળું તથા દીવાળી વેકેશન દરમ્યાન દર સોમવારે પણ સવારે ૧૦.૦૦ કલાક થી સાંજે ૫.૦૦ કલાક સુધી.
- પ્રાણીસંગ્રહાલય સમગ્ર વર્ષ દરમ્યાન દર સોમવારના દિવસે તથા ધુળેટી, મોહરમ અને આનંદ ચૌદશના દિવસે મુલાકાતીઓ માટે બંધ રહે છે.

(૧.૧૦) મુખ્ય વહીવટી કચેરી શરૂ અને બંધ થવાનો સમય :-

- સવારે ૧૦.૩૦ કલાકથી બપોરે ૧૪.૩૦ કલાક.
- બપોરે ૧૫.૦૦ કલાકથી સાંજે ૧૮.૧૦ કલાક.

(૧.૧૧) પ્રાણી સંગ્રહાલયમાં મુલાકાતીઓ માટે પ્રવેશ ફી તથા અન્ય ચાર્જ નીચે મુજબ નક્કી કરવામાં આવ્યા છે.

નેચરપાર્ક પ્રાણી સંગ્રહાલયના પ્રવેશની વિગતો :-

- (૧) દર સોમવારે પ્રાણી સંગ્રહાલય બંધ રહે છે.
- (૨) પ્રવેશનો સમય સવારે ૧૦-૦૦ થી સાંજે ૫-૦૦ વાગ્યા સુધી નો રહે છે.
- (૩) ઉનાળું તથા દીવાળી વેકેશન દરમ્યાન દર સોમવારે પ્રાણી સંગ્રહાલય ચાલુ રહે છે.
- (૪) ધૂળેટી, મહોરમ, ગણેશ વિસર્જનના દિવસે પ્રાણી સંગ્રહાલય બંધ રહે છે.
- (૫) કોઈપણ ખાનગી વાહન પ્રાણી સંગ્રહાલયમાં અંદર લાવવાની મનાઈ છે.
- (૬) પ્રાણી સંગ્રહાલય ખાતે પહોંચવા દરરોજ શહેરી બસ સુવિધા ચોકબજાર બસ સ્ટેન્ડ તથા રેલ્વે સ્ટેશન બસ સ્ટેન્ડથી મળી શકશે.

પ્રવેશ દરની માહિતી :-

(૧) ઝુ રાઉન્ડ / ઝુ ની મુલાકાત :-તા. ૧/૦૪/૧૮ થી સુધારેલ પ્રવેશ ફી ના દર

અ.નં.	વિગત	પ્રવેશ ફી રૂ.
(૧)	૧૨ વર્ષથી વધુ વયની વ્યક્તિ	૩૦/-
(૨)	બાળકો ૩ થી ૧૨ વર્ષ સુધી અને ૬૫ વય કે તેથી વધારે વયની વ્યક્તિ.	૨૦/-
(૩)	૩ વર્ષથી નીચેની વયના બાળકો	વિના મૂલ્યે
(૪)	પ્રાણી સંગ્રહાલયની મુલાકાતે આવેલ શૈક્ષણિક સંસ્થા (પ્રાથમિક શાળા કે માધ્યમિક શાળા) ના વિદ્યાર્થીઓ માટે	૧૦/
(૫)	ડબલ્યુ ડબલ્યુ એફ કે પ્રાકૃતિક મંડળ જેવી પ્રવૃત્તિઓ સાથે સંકળાયેલી સંસ્થા કે શાળાઓ માટે, કોલેજમાં વન્ય જીવન અથવા જંગલો ઉપર સંશોધન કરતાં વિદ્યાર્થીઓ માટે.	૦૫/-
(૬)	સુરત મહાનગર સંચાલિત તમામ પ્રાથમિક શાળા, મહિલા સંરક્ષણ કેન્દ્રો, અનાથ આશ્રમ, અપંગ અને માનસિક રીતે પછાત માટેની સંસ્થાઓ, કાચી ઉમરના ગુન્હેગારોની સંસ્થાઓ વિગેરેની વ્યક્તિઓ માટે.	વિના મૂલ્યે
(૭)	પરદેશીઓ (માર્ગદર્શક નકશા સાથે)	૧૦૦/-
(૮)	પરદેશીઓના બાળકો (૩ થી ૧૨ વર્ષની વયના, માર્ગદર્શક નકશા સાથે)	૫૦/-

(૨) બટરફ્લાય પાર્ક તેમજ વાઈલ્ડ લાઈફ ઈન્ટરપ્રિટેશન સેન્ટરની મુલાકાત:-

અ.નં.	વિગત	પ્રવેશ ફી રૂ.
(૧)	૧૨ વર્ષથી વધુ વયની વ્યક્તિ	૨૦/-
(૨)	બાળકો ૫ થી ૧૨ વર્ષ સુધી અને ૬૫ વય કે તેથી વધારે વયની વ્યક્તિ.	૧૦/-
(૩)	૩ વર્ષથી નીચેની વયના બાળકો	વિના મૂલ્યે
(૪)	પ્રાણી સંગ્રહાલયની મુલાકાતે આવેલ શૈક્ષણિક સંસ્થા (પ્રાથમિક શાળા કે માધ્યમિક શાળા) ના વિદ્યાર્થીઓ માટે	૧૦/
(૫)	ડબલ્યુ ડબલ્યુ એફ કે પ્રાકૃતિક મંડળ જેવી પ્રવૃત્તિઓ સાથે સંકળાયેલી સંસ્થા કે શાળાઓ માટે, કોલેજમાં વન્ય જીવન અથવા જંગલો ઉપર સંશોધન કરતાં વિદ્યાર્થીઓ માટે.	૧૦/-
(૬)	સુરત મહાનગર સંચાલિત તમામ પ્રાથમિક શાળા, મહિલા સંરક્ષણ કેન્દ્રો, અનાથ આશ્રમ, અપંગ અને માનસિક રીતે પછાત માટેની સંસ્થાઓ, કાચી ઉમરના ગુન્હેગારોની સંસ્થાઓ વિગેરેની વ્યક્તિઓ માટે.	વિના મૂલ્યે
(૭)	પરદેશીઓ (માર્ગદર્શક નકશા સાથે)	૫૦/-
(૮)	પરદેશીઓના બાળકો (૫ થી ૧૨ વર્ષની વયના, માર્ગદર્શક નકશા સાથે)	૩૦/-

ફોટોગ્રાફી માટેના દર :-

અ.નં.	વિગત	દર રૂ.
(૧)	સાદા કેમેરા (૧ દિવસના)	૫૦/-
(૨)	ઘરગથ્થુ વિડીયો કેમેરા માટે (૧ દિવસના)	૧૫૦/-
(૩)	વ્યવસાય કેમેરા/વિડીયો (૧ દિવસના)	૫૦૦૦/-
(૪)	વિશ્વ પર્યાવરણ દિન તથા વન્ય જીવ પ્રાણી સપ્તાહ દરમિયાન ૩ વર્ષ થી ૧૨ વર્ષ ના બાળકો	ફ્રી

પ્રાકૃતિક ઉદ્યાનમાં વન્ય જીવન અને પ્રાકૃતિક દૃશ્યોને ઝડપવા સક્ષમ અધિકારીની પહેલેથી મેળવેલ અનુમતિ જરૂરી છે.

(૧.૧૧) જાહેર તંત્રની ફરજો :-

- આ કચેરી બી.પી.એમ.સી. એક્ટ-૧૯૪૯ હેઠળ કાર્યરત હોય પેરા ૧.૨ માં જણાવ્યા ઉપરાંત બી.પી.એમ.સી.એક્ટ-૧૯૪૯નં ની કલમ - ૬૩ ની હેઠળ કરેલ જોગવાઈ અનુસાર "ફરજિયાત ફરજો" બજાવે છે. તથા કલમ- ૬૬ ની હેઠળ કરેલ જોગવાઈ પૈકી ની કેટલીક "મરજિયાત ફરજો" પણ બજાવે છે .

(૧.૧૨) પ્રાણીસંગ્રહાલયમાં છેલ્લા પાંચ વર્ષમાં થયેલ આવક ની માહિતી:—

વર્ષ	કુલ મુલાકાતીની સંખ્યા	કુલ આવક
૨૦૨૦-૨૧	૧,૨૫,૯૧૩	૩૬,૭૫,૦૬૦
૨૦૨૧-૨૨	૧,૮૯,૨૭૨	૫૫,૬૦,૩૮૦
૨૦૨૨-૨૩	૯,૪૪,૭૦૯	૨,૫૬,૭૩,૯૧૦
૨૦૨૩-૨૪	૯,૦૦,૭૯૧	૨,૪૫,૯૦,૪૫૦
૨૦૨૪-૨૫	૯,૫૭,૧૯૨	૨,૫૮,૮૨,૯૬૦

(૧.૧૨) પ્રાણીસંગ્રહાલયમાં છેલ્લા પાંચ વર્ષમાં આવેલ મુલાકાતીઓ ની વિગતવાર માહિતી:—

વર્ષ	નેચરપાર્ક ઝુ	ના મુલાકાતી	ટ્રસ્ટ	બટરફ્લાયપાર્કનામુલાકાતી	
	૧૨ વર્ષથી નાના	૧૨ વર્ષથી મોટા		નાના	મોટા
૨૦૨૦-૨૧	૨૦,૫૭૩	૧,૦૫,૩૪૦	૦	૯૫૨	૪,૧૭૨
૨૦૨૧-૨૨	૧,૫૩,૪૨૨	૩૫,૨૦૪	૬૪૬	૧૦૫૦૭	૩૧૫૭
૨૦૨૨-૨૩	૧,૫૫,૬૪૧	૭,૨૩,૫૬૯	૨૮,૨૦૦	૩૮૧૫	૨૨૫૭૧
૨૦૨૩-૨૪	૧,૫૩,૧૬૫	૬,૯૩,૩૪૯	૨૨,૮૩૩	૩૧૮૧	૨૨૮૩૩
૨૦૨૪-૨૫	૧,૭૭,૯૧૭	૭,૨૦,૨૧૨	૩૩,૭૪૩	૫૨૭૮	૨૨૧૪૨

- વર્ષ:—૨૦૨૦-૨૧ તથા ૨૦૨૧-૨૨ દરમ્યાન કોવિડ-૧૯ના સમયગાળામાં સરકારશ્રીની ગાઈડલાઈન મુજબ મર્યાદિત મુલાકાતીઓને નેચરપાર્ક ખાતે પ્રવેશ આપવામાં આવેલ.